

L'Echo de Manchester

Le journal de votre quartier

(journal réalisé par un collectif de bénévoles)

Ne pas jeter sur la voie publique

N°16

Juillet 2024

A l'intérieur JEUX pour les petits et grands

ÉDITO

2 stations vélos sur Manchester.

Dans l'espoir d'un bel été ni trop chaud, ni trop pluvieux, tout le monde se prépare à faire la grande pause estivale après quelques mois bien chargés pour tous. Les habitants de Manchester vont pouvoir profiter du beau cadre de la Warenne avec son lac et sa grande étendue de sable, d'espaces verts et de bien d'autres choses. Pour conclure cette première partie de l'année, le journal de votre quartier vous annonce quelques infos mais surtout vous invite à participer aux quelques jeux divertissants que l'on a concocté pour vous.

Bonnes vacances à tous et on se retrouve à la rentrée pour de nouvelles infos sur votre quartier. .

L'équipe rédactionnelle

Ville de Charleville Mézières



P.1 Des deux roues électriques pour faciliter vos déplacements 0 % carbone garantis....

Nettoyage de la planète, c'est pour bientôt !..



P.2 Les grandes vacances approchent à grands pas, mais préparons-nous pour une rentrée éco-responsable...

Les dernières brèves ...

ACTUALITÉS
BRÈVES

P.4 et P.5 : Du centre social qui déménage au rappel des 6 lieux de compostages existants...

Les jeux de l'été...



P.7 : Des jeux, des jeux, rien que des jeux pour nous accompagner durant cette grande pause estivale...



Manchester aussi possède 2 lieux de stations de 5 vélos à assistance électrique.

Une station située près de **l'hôpital de Manchester**. Une autre située non loin de la **Place Saint-Julien**.

Ces vélos sont proposées à la location par Ardenne Métropole en partenariat avec Ma ville à vélo 08 Ardennes.





Tous engagés pour une planète sans déchet !

Rendez-vous dans les différents secteurs de la ville

- médiathèque de la Ronde Couture,
- rue du canal de l'Est,
- la Warenne,
- parc Collignon,
- base nautique Jean Delautre.

21 SEPTEMBRE 2024 dès 9 h

Rejoignez-nous sur worldcleanupday.fr

Infos : 03 24 32 40 90





Un **événement majeur** pour le quartier de Manchester va avoir lieu pour la rentrée de septembre 2024. En effet, nombres d'habitants ont entendu diverses informations totalement fausses et infondées au sujet de l'avenir du Centre Social de Manchester. Les 2 pancartes « *Pourquoi fermer nos centres on a rien fait de mal* » et « *Centre Social fermé, c'est la mort du quartier* » représentaient des slogans créés par les habitants. Ces slogans sont nés d'une journée organisée par la Fédération Nationale des Centres Sociaux en soutien aux Centres Sociaux de France qui se retrouvent en difficultés économiques en raison de l'inflation et d'un avenant à notre convention collective qui propose une nouvelle classification et de nouveaux systèmes de rémunération.



Aujourd'hui, le Centre Social de Manchester n'est pas en danger ! Mais nous devons travailler ensemble, dès maintenant pour mener une réflexion qui nous permettra de surmonter les difficultés futures. Ainsi, le Centre Social ne ferme pas mais va déménager le temps que le bâtiment soit rénové et soit aux normes en termes d'accessibilité.

Comme ces gros travaux vont prendre plusieurs mois, l'équipe du Centre Social devra poursuivre ses activités dans d'autres lieux sur le quartier. Ces lieux sont en cours de validation et les habitants seront informés de la nouvelle organisation de travail et des nouveaux espaces d'accueil du public très rapidement. N'hésitez pas à suivre l'actualité du Facebook du centre social pour vous tenir informé. Vous pouvez aussi vous informer directement auprès de l'équipe du Centre.

Pour résumer, **le Centre Social déménage temporairement**, le temps des travaux qui devraient durer environ 8 à 9 mois. L'équipe va vous proposer une nouvelle organisation pour l'accueil des habitants et la poursuite de toutes ses activités et projets prévus dans les nouveaux lieux et ce dès la rentrée de septembre 2024. Ce déménagement est aussi l'occasion pour le Centre Social d'être encore au plus près des habitants et de construire ensemble un Projet Social à l'image des besoins du quartier et en étroite collaboration avec tous les partenaires institutionnels, financiers, associatifs, d'activités et bien d'autres encore.

Pour résumer, **le Centre Social déménage temporairement**, le temps des travaux qui devraient durer environ 8 à 9 mois. L'équipe va vous proposer une nouvelle organisation pour l'accueil des habitants et la poursuite de toutes ses activités et projets prévus dans les nouveaux lieux et ce dès la rentrée de septembre 2024. Ce déménagement est aussi l'occasion pour le Centre Social d'être encore au plus près des habitants et de construire ensemble un Projet Social à l'image des besoins du quartier et en étroite collaboration avec tous les partenaires institutionnels, financiers, associatifs, d'activités et bien d'autres encore.

Déménagement prévu dès août 2024



Source : Direction centre social

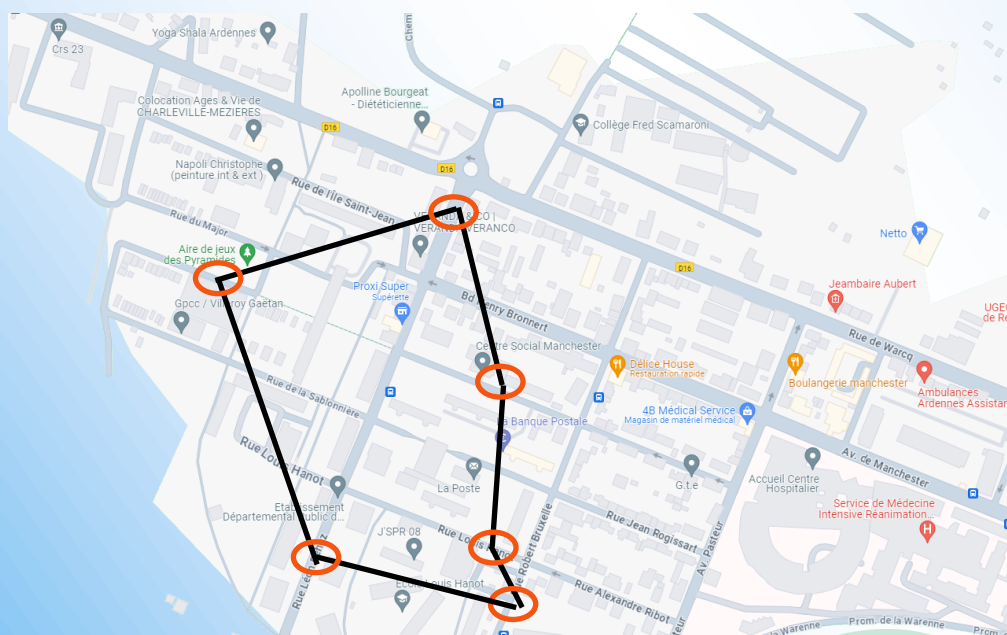




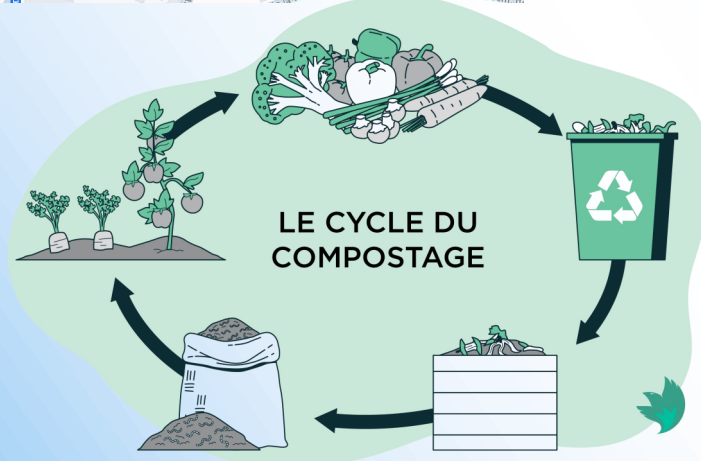
Nous vous avons parlé d'un projet de fresque le long du cimetière de Manchester. Suite à l'enquête d'un membre de l'équipe du journal de quartier, nous avons pu recueillir le contenu de ce projet initié par l'assemblée des habitants de Manchester. En effet, il s'agit d'une *fresque à l'effigie du poète Rimbaud*. Nous avons pu nous procurer une image de simulation de ce que sera cette fresque et finalement elle se fera le long du mur de la voie rapide et non le long du mur du cimetière.



Nous vous avons déjà présenté lors de numéros précédents, l'utilité des composteurs pour les habitants et des projets d'installation de nouveaux composteurs pour mieux couvrir le besoin sur tout le quartier. Avec l'installation de 3 nouveaux composteurs, les habitants ont désormais à leur disposition **6 composteurs** répartis sur le quartier.



- Rue Barillon
- Rue Léon Dehuz (terrain de pétanque)
- Rue Louis Hanot
- Rue de Robert Bruxelles
- Rue Maryse Bastié
- Rue des Quatorze Jours





QUI SUIS-JE ?

“ “
Je suis là depuis très très longtemps,
Les habitants ne passent que par moi,
Je prends un peu de leur temps,
Ils prennent un verre avec moi,
Je porte le nom de la demeure des habitants...
Indice : Je suis en pierre



“ “
Avec moi on fait du sport au ralenti,
J'abrite de la joie en tout temps
Les habitants m'ont adopté évidemment,
J'attire les petits et grands pour leurs plus grandes joies...
Indice : Tu tires ou tu...

Réponse :

Réponse :

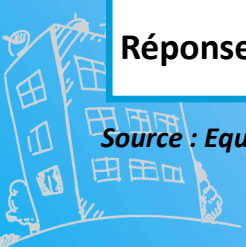
“ “
Je n'ai pas l'étoffe d'un héros de Marvel,
Mais j'ai le pouvoir de résister au temps,
Je suis le 5ème élément de ce petit village gaulois si attachant,
Si vous me trouvez c'est que je ne suis pas loin...
Indice : Je suis grand



“ “
Je suis le symbole d'un passé et d'un futur,
J'accueille tous ceux qui ont besoin de moi,
Ma présence n'est qu'une réponse pour les habitants,
Je m'intègre dans un ensemble pour le bien du quartier...
Indice : Vive la France !

Réponse :

Réponse :





QUI SUIS-JE ?

“ ”

“
Depuis le temps qu'on
annonce ma fin,
Je suis au milieu de vous,
Je porte l'espoir d'un
monde meilleur,
Je ne suis jamais seul,
J'accueille tout le monde
même ceux qui ne me
connaissent pas...
Indice : Avec le sourire



“ ”

“
Mon nom vous fait
voyager,
Je suis situé de l'autre
coté du village,
Je me suis refait une
petite beauté après le
confinement,
Je suis discret mais je
suis bien là...
Indice : Je ne suis pas un
Saint

Réponse :

Réponse :

“ ”

“
En hiver, vous m'abandonnez,
En automne, je patiente
encore un peu,
Au printemps, je me
prépare à vous accueillir,
En été, je suis prêt
N'oublie pas de venir me
voir seul, accompagné ou
en famille...
Indice : Pas besoin



“ ”

“
Tant de monde y passent,
parfois pour rien, parfois
pour s'amuser,
Petite par ma surface
mais grande par mon nom,
Tout le monde me connaît,
même en dehors des
habitants...
Indice : Au milieu

Réponse :

Réponse :





Mots mêlés des Vacances d'été



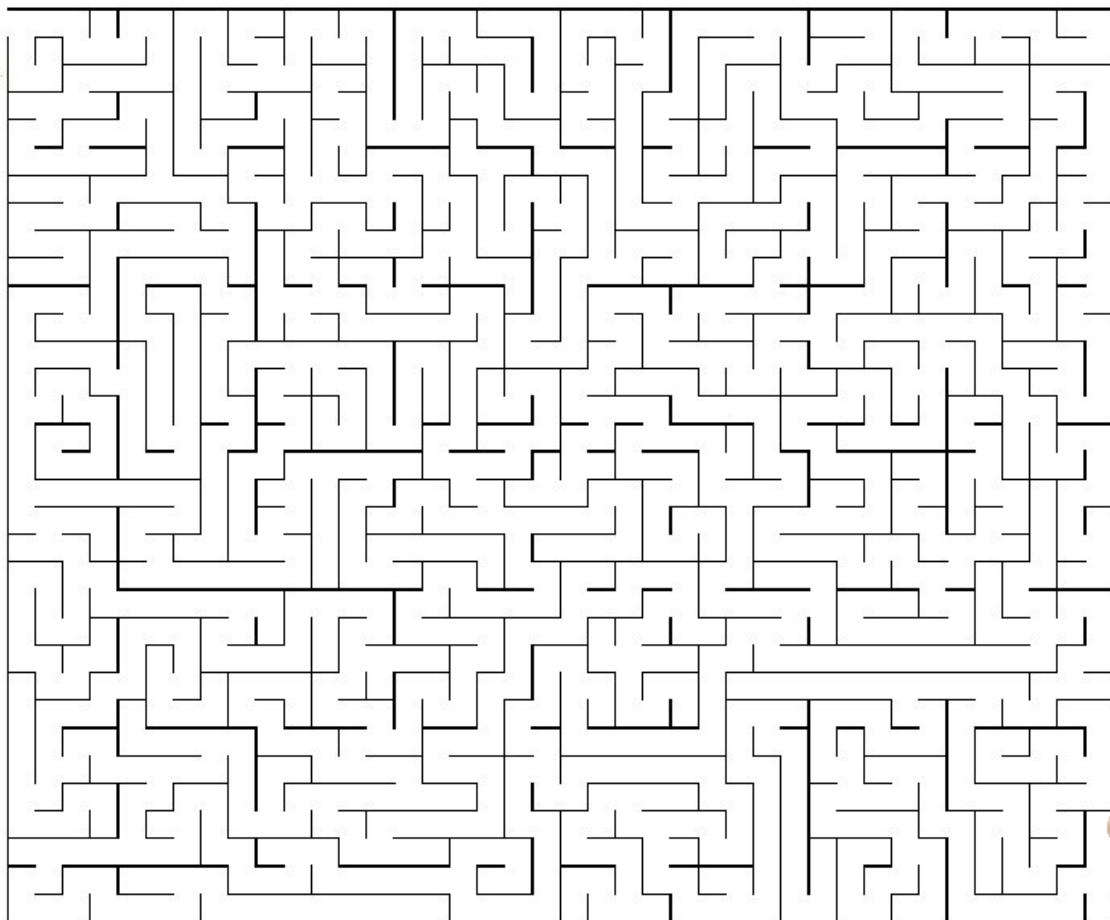
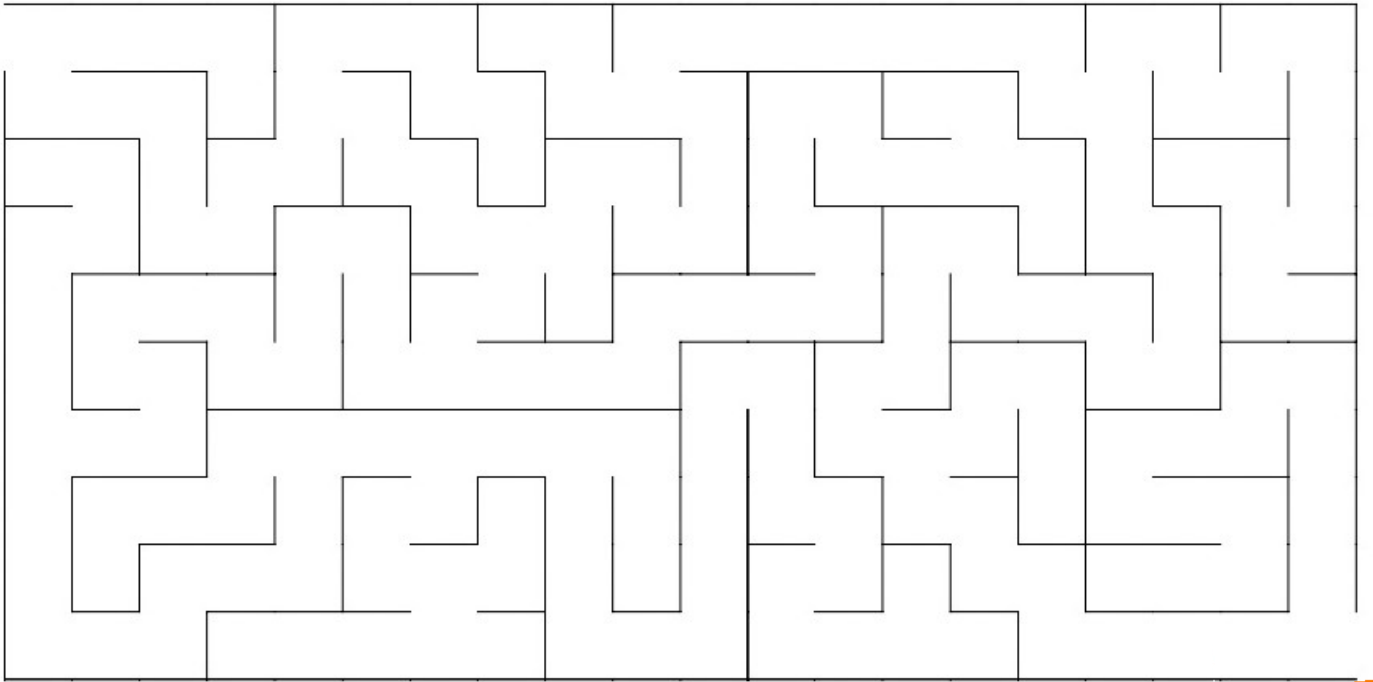
T	E	R	R	A	S	S	E	A	O	Z	I	K	L
H	P	R	M	E	R	C	H	A	L	E	U	R	N
G	S	G	Z	D	C	A	M	P	I	N	G	G	K
C	O	P	A	I	N	V	O	Y	A	G	E	Z	V
F	U	M	F	Z	S	A	N	D	A	L	E	W	Q
P	V	A	C	A	N	C	E	S	O	I	D	Y	S
Y	J	L	O	P	H	W	U	H	J	N	N	F	V
S	B	G	L	A	C	E	L	W	E	B	E	K	M
N	S	F	A	M	O	C	É	A	N	G	T	V	X
C	F	S	O	L	E	I	L	U	O	M	K	Y	O
K	Q	I	N	G	S	Q	P	R	E	P	O	S	Q
B	B	U	T	G	M	J	O	U	E	R	L	F	I
R	P	L	A	G	E	X	P	A	R	A	S	O	L
R	C	H	A	P	E	A	U	B	F	C	B	B	I

- camping
- chapeau
- glace
- mer
- parasol
- repos
- soleil
- vacances
- chaleur
- copain
- jouer
- océan
- plage
- sandale
- terrasse
- voyage





Labyrinthes des Vacances d'été





Jeux
7 erreurs

Lac de la Warene



Lac de la Warene





La plage Ducale revient ! Jusqu'à fin août, tous les amateurs de farniente et d'activités détente ont rendez-vous au cœur de Charleville pour s'offrir une tranche de loisirs gratuite.

Au programme : retransmission sur écran géant des JO de Paris 2024 et de l'Euro, multiples animations et activités gratuites (mini golf, tennis de table, jeux de société...), salon de lecture ou encore concerts.

Ce journal de quartier est réalisé par Guy V., Secoura B., Mustapha J., Monique T., Jean D., Marie O., Michel F., Marie B. Un grand merci à eux ainsi qu'à tous les partenaires du Centre Social Manchester.

Ne pas jeter sur la voie publique



Bonnes Vacances

Profitez de chaque moment pour faire le plein d'énergie !

Si vous souhaitez partager une information ou rejoindre le groupe de bénévoles n'hésitez pas venez vous renseigner au Centre Social Manchester / 03 24 57 41 93.

